

# LEGENDA:

- NAVRŽENÉ HRANY
- ZAMĚŘENÍ STÁVAJÍCÍHO STAVU
- KATASTRÁLNÍ MAPA
- HRANICE DOČASNÉHO ZÁBORU
- HRANICE TRVALÉHO ZÁBORU
- PLOCHA DOČASNÉHO ZÁBORU
- PLOCHA TRVALÉHO ZÁBORU



Parcela č.	Způsob využití	Výměra dle KN [m2]	Kód BPEJ	Výměra BPEJ [m2]	LV	Vlastník	Trvalý zábor [m2]	Dočasný zábor [m2]	Poznámka
st. 5/2	zastavěná plocha a návoři	1072			1376	Smrček Tomáš č. p. 26, 54972 Otovice	0	3	CHKO - II.-IV. zóna, nemovitá kulturní památka

# LEGENDA:

- ASFALTOVÁ VOZOVKA - PLNÁ KCE
- ASFALTOVÁ VOZOVKA - FREZOVANÍ
- ASFALTOVÁ VOZOVKA - NAVÁZÁNÍ KČNÍCH VRSTEV
- ASFALTOVÁ VOZOVKA - CHODNÍK
- ASFALTOVÁ VOZOVKA - POJÍŽDĚNÝ CHODNÍK
- BETONOVÁ DLAŽBA - CHODNÍK
- BETONOVÁ DLAŽBA - CHODNÍK - INVESTICE MĚSTA BROUMOV

Souhlasím s použitím osobních údajů při zpracování a projednání akce "II/302 Starostín - Broumov - hranice ČR - PR, IV. část Velká Ves"

## SOUHLAS K PROVEDENÍ STAVEBNÍHO ZÁMĚRU

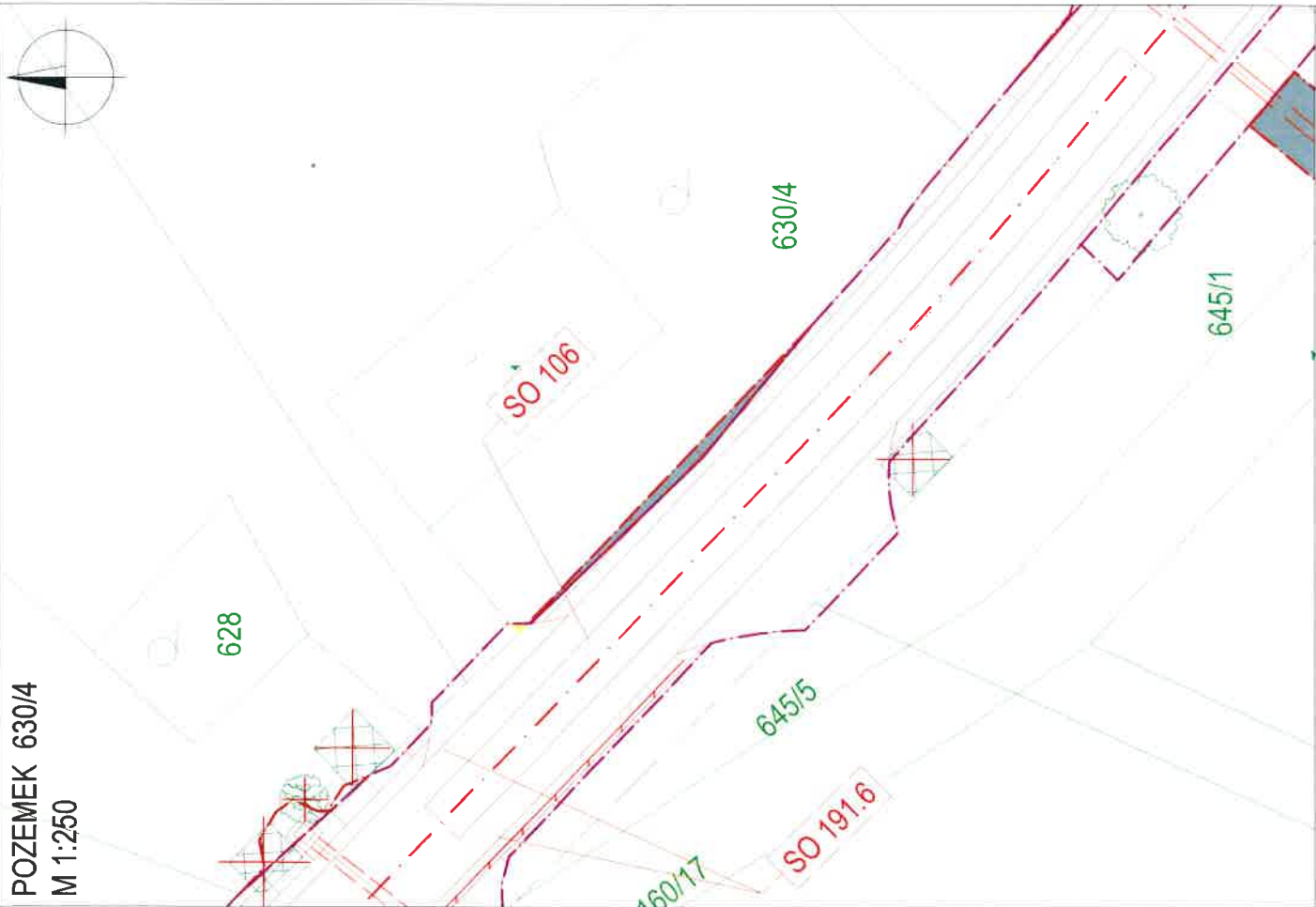
dle § 184a zákona č. 183/2006 Sb. o územním plánování a stavebním řádu (stavební zákon), ve znění pozdějších předpisů

Jako spoluměstník dotčeného pozemku st. 5/2 v k.ú. Velká Ves souhlasím s realizací stavby včetně případných přeložek inženýrských sítí na mém pozemku, dále souhlasím se vstupem dodavatelské firmy na pozemek během provádění stavby, s kácením vzrostlé zeleně a vylíním pozemku ze ZPF a PUPFL.

12.1.2023

DATUM, PODPIS

POZEMEK 630/4  
M 1:250



LEGENDA:

- NAVRŽENÉ HRANY
  - ZAMĚŘENÍ STÁVAJÍCÍHO STAVU
  - KATASTRÁLNÍ MAPA
  - HRANICE DOČASNÉHO ZÁBORU
  - HRANICE TRVALÉHO ZÁBORU
  - PLOCHA DOČASNÉHO ZÁBORU
  - PLOCHA TRVALÉHO ZÁBORU
- KÁCENÉ STROMY  
KÁCENÉ POROSTY

Parcela č.	Způsob využití	Výměra dle KN [m2]	Kód BPEJ	Výměra BPEJ [m2]	LV	Vlastník	Trvalý zábor [m2]	Dočasný zábor [m2]	Poznámka
630/4	zahrada	421			1376	Sartěk Tomáš č. p. 26, 54972 Otovice	8	1	CHKO - II.-IV. zóna, ZPF

Souhlasím s použitím osobních údajů při zpracování a projednání akce "II/302 Starostin - Broumov - hranice ČR - PR, IV. část Velká Ves"

SOUHLAS K PROVEDENÍ STAVEBNÍHO ZÁMĚRU

dle § 184a zákona č. 183/2006 Sb., o územním plánování a stavebním řádu (stavební zákon), ve znění pozdějších předpisů

Jako spoluvlastník dotčeného pozemku 630/4 v k.ú. Velká Ves souhlasím s realizací stavby včetně případných přeložek inženýrských sítí na mém pozemku, dále souhlasím se vstupem dodavatelské firmy na pozemek během provádění stavby, s kácením vzrostlé zeleně a výtělem pozemku ze ZPF a PUPFL.

12.1.2023

DATUM, PODPIS